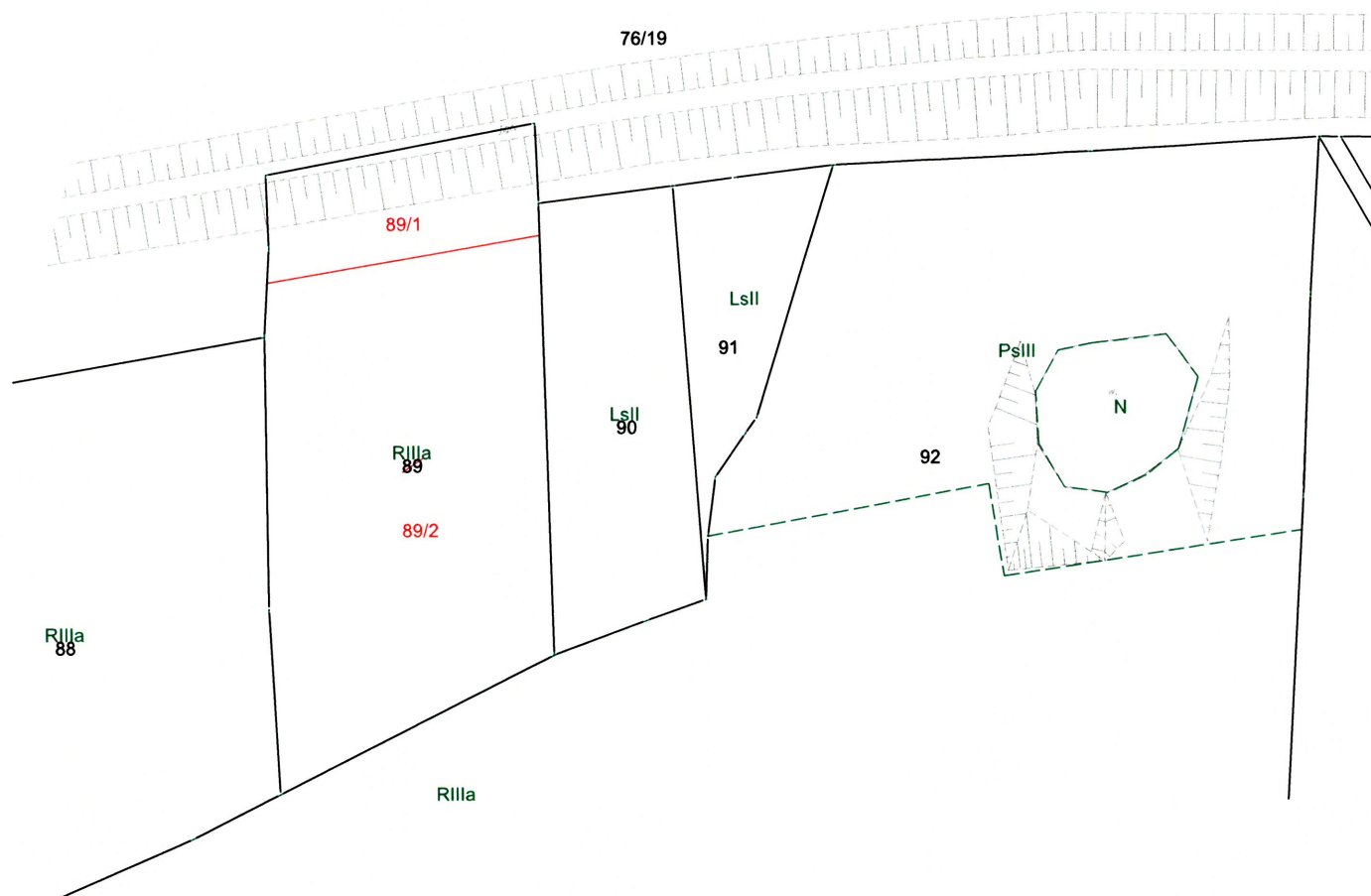


Orientacja

1:10000



WYKAZ ZMIAN DANYCH EWIDENCYJNYCH

Stan stary					Stan nowy					
Numer		Użytek gruntowy	Powierzchnia w ha		Nomenklatura prawna	Numer działki	Użytek gruntowy	Powierzchnia w ha		Przeznaczenie
Jedn. rej.	Działki		użytku grunt.	działki				użytku grunt.	działki	
G6	89	R-RIIIa	0.2877	0.2877	KR1P/ 00069148/5	89/1	R-RIIIa	0,0534	0,0534	inwestycja
						89/2	R-RIIIa	0,2343	0,2343	dotychczasowe
Ogółem:			0.2877	0.2877		Ogółem:		0.2877	0.2877	

Opis zmian: Działka nr 89 dzieli się na działki 89/1 , 89/2

Projekt podziału opracowano w trybie przepisów

ustawy z dnia 21 sierpnia 1997 r. "o gospodarce nieruchomościami." (t.j. Dz.U. 2016 poz. 2147 z późn. zmian.)

w związku z ustawą z 8 lipca 2010 r. "o szczególnych zasadach przygotowania

do realizacji inwestycji w zakresie budowli przeciwpowodziowych (t.j. Dz.U. 2015 poz 966 z późn. zmian.)

MAPA Z PROJEKTEM PODZIAŁU NIERUCHOMOŚCI oznaczonej w EGiB jako działka nr 89

SKALA 1:1000

woj: małopolskie

m. KRAKÓW

Nr KW: KR1P/00069148/5

126103_9.0043, Nowa Huta

Nr ident. jedn. Nr obrębu Nazwa jedn. ewid.

ID zgłoszenia: GD-13.6640.4580.2016

27.10.2017

Data opracowania

Poświadczam, że niniejszy dokument został opracowany w wyniku prac geodezyjnych i kartograficznych, których rezultaty zawiera operat techniczny wpisany do ewidencji materiałów państwowego zasobu geodezyjnego i kartograficznego

Organ prowadzący państwowy zasob geodezyjny i kartograficzny	PREZYDENT MIASTA KRAKÓWA
Identyfikator ewidencyjny materiału zasobu – operatu technicznego	P.1261.2018. 584
Data wpisania operatu technicznego do ewidencji materiałów zasobu	19 STY 2018
Imię, nazwisko i podpis osoby reprezentującej organ	Adam Kasprzycki

SWECO Engineering Sp. z o.o.

geodeta Grzegorz Paudyn
upr. nr 17920

Sporządził :

SWECO Engineering Sp. z o.o.

30-552 Kraków, ul. Wielicka 30
Sokr. +48 12 411 21 02, fax + 48 12 411 12 65
NIP 676-005-66-30